

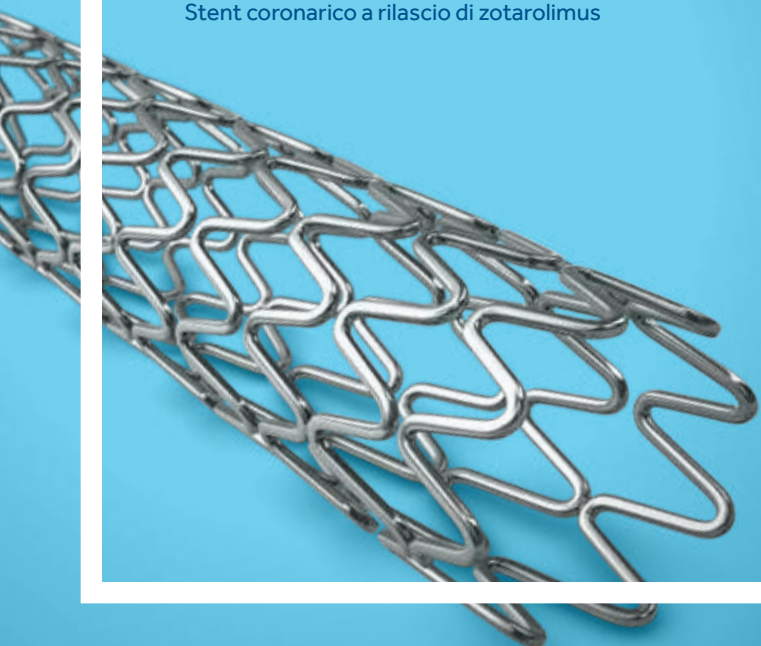
LA PRINCIPALE SOLUZIONE PER IL TRONCO COMUNE



Marchatura CE per
il trattamento del
tronco comune



Resolute Onyx™
Stent coronarico a rilascio di zotarolimus



ESTESO RANGE DI MISURE
COMPRESO COMPLEXLV

4,5 mm
E
5,0 mm





IL **60%** DEI PAZIENTI
CON MALATTIA DEL
TRONCO COMUNE
È IDONEO ALLA PCI^{1,2}

MASSIMIZZARE LE POTENZIALITÀ DELLA NOSTRA TECNOLOGIA

La rivascolarizzazione del tronco comune è una procedura complessa che richiede una soluzione solida.

Resolute Onyx™ DES è appositamente studiato per l'impianto di stent in vasi di grande diametro come il tronco comune.

**INTEGRITÀ
DELLO
SCAFFOLD
CONSERVATA**
ANCHE NEI VASI
DI GRANDE
DIAMETRO

**OTTIMA
FORZA
RADIALE**

**PRECISIONE
IN POSIZIONE
CRITICA**

**CONFORMABILITÀ
NELLE
BIFORCAZIONI**

In Medtronic lavoriamo duramente per portare l'eccellenza medica tra i pazienti di diverse geografie. Oggi con il Resolute Onyx™ estendiamo le performance di Advanced Workhorse dello stent nel trattamento del tronco comune offrendo un'ampia gamma di misure, resistenza ed adattabilità nei vasi critici.

¹ Windecker. *Eur Heart J*. 2014; 2541-2619.
² Morice. *Circ*. 2010; 121:2645-2653.

SOLIDITÀ UNICA E PRESTAZIONI AVANZATE PER IL TRATTAMENTO DEL TRONCO COMUNE

**INTEGRITÀ DELLO
SCAFFOLD**
CONSERVATA
ANCHE NEI VASI
DI GRANDE
DIAMETRO

**Il 75% dei diametri del
tronco comune è compreso
tra 4,00 e 5,75 mm³**

Le dimensioni del Resolute Onyx DES sono espressamente studiate per il trattamento del tronco comune.

**L'integrità della
struttura e del
rivestimento rimane
intatta,
pur in presenza di
un vaso di grande
diametro e in massima
sovrappansione.⁴**

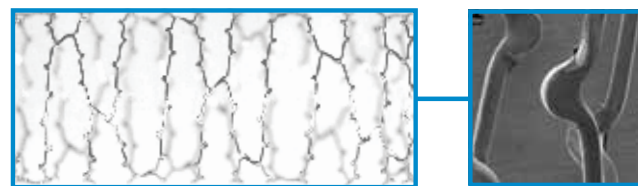
Resolute Onyx 5,0 mm x 18 mm DES



Synergy™* 4,0 mm x 20 mm DES



Promus Premier™* 4,0 mm x 20 mm DES



5,75 mm dopo il rilascio (massima sovrappansione dichiarata nelle istruzioni d'uso)

³ Shand. Analysis of 125 patients. *CCI*. 2014; 84:351–358.

⁴ Bench test data on file at Medtronic.

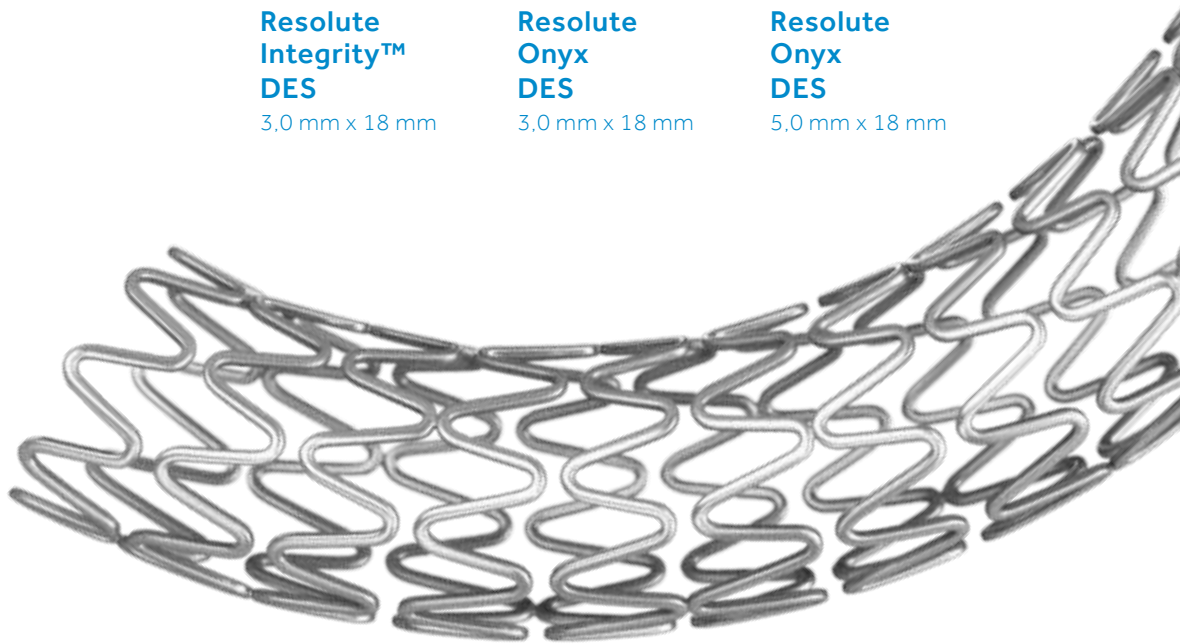
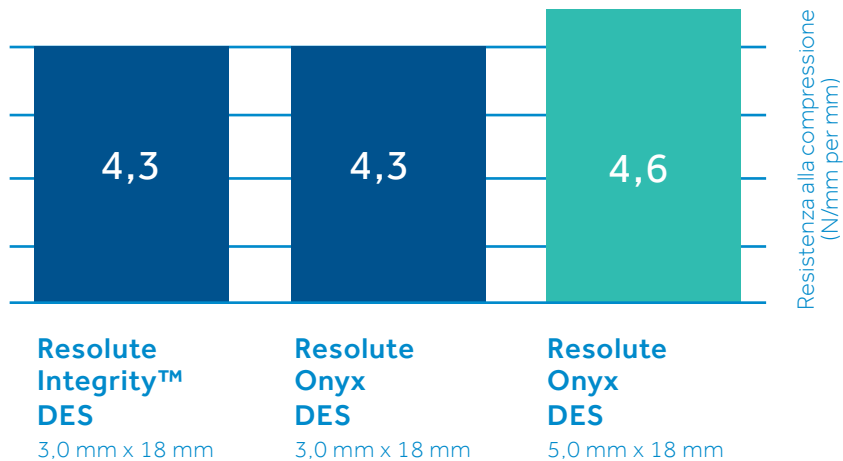
⁵ Bergelson. *Am Heart J* 1995; 129:350-359.



OTTIMA
FORZA RADIALE

Il tronco comune ha il più alto contenuto di tessuto elastico di ogni altra arteria coronarica⁵.

Resolute Onyx DES offre un'ottima forza radiale che previene il recoil.



IDEATO PER LO STENTING DEL TRONCO COMUNE E CASI COMPLESSI DI BIFORCAZIONE

PRECISIONE
IN POSIZIONE
CRITICA

**Le lesioni aorto-ostiali
hanno una geometria complessa
e sono difficili da visualizzare⁶**

Resolute Onyx DES
dispone di un'**elevata
radiopacità e minimo
foreshortening**,
che consentono un
rilascio preciso in un
ambiente radiologico
complesso.⁷

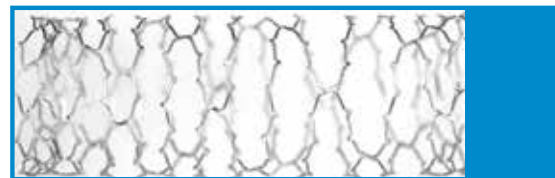
Foreshortening con **Resolute Onyx DES**



0,8%

5,0 mm x 18 mm, 5,75 mm dopo il rilascio

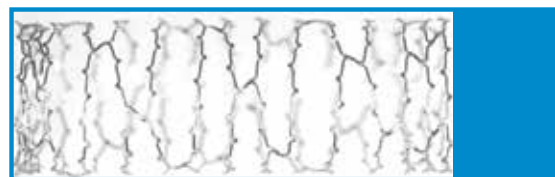
Foreshortening con **Synergy DES**



14,7%

4,0 mm x 20 mm, 5,75 mm dopo il rilascio

Foreshortening con **Promus Premier DES**



16,6%

4,0 mm x 20 mm, 5,75 mm dopo il rilascio

⁶Jaffe. *Int J Cardiol.* 2015; 186:61-66.

⁷Stents deployed to 4,5-mm and cell area expanded with a 4,5 mm balloon inflated to RBP. Bench test data on file at Medtronic. Bench tests and models may not be indicative of clinical performance.

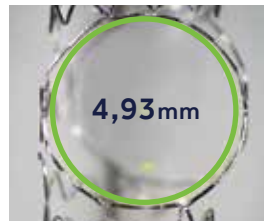
⁸Windecker. *Eur Heart J.* 2014; 2541-2619.



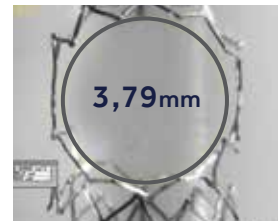
CONFORMABILITÀ NELLE BIFORCAZIONI

Fino all'80% delle lesioni
del tronco comune interessa
la biforcazione⁸

Grazie al design a celle aperte, il Resolute Onyx DES si espande consentendo l'accesso a rami collaterali di ampio diametro.⁷



Resolute Onyx DES
4,5 mm x 18 mm



Synergy DES
4,0 mm x 20 mm

L'eccellente **flessibilità**
e **conformabilità**
contribuiscono a una
superiore apposizione delle
maglie al vaso.



Resolute Onyx DES
3,0 mm x 18 mm Apposizione
non ottimale delle maglie:
3,7± 1,4%



Synergy DES
3,0 mm x 20 mm Apposizione
non ottimale delle maglie:
10,7± 0,2%

Modeling method per Mortier. JACC: Cardiovasc Interv. 2014; 7(3): 325-333.

Dati ottenuti da bench test e disponibili presso Medtronic. I dati e i modelli non sono sempre indicativi dei risultati clinici.

Informazioni per l'ordinazione di Resolute Onyx DES

Diametro stent (mm)	Lunghezza stent (mm)								
	8	12	15	18	22	26	30	34	38
2,00	RONYX20008X	RONYX20012X	RONYX20015X	RONYX20018X	RONYX20022X	RONYX20026X	RONYX20030X	—	—
2,25	RONYX22508X	RONYX22512X	RONYX22515X	RONYX22518X	RONYX22522X	RONYX22526X	RONYX22530X	RONYX22534X	RONYX22538X
2,50	RONYX25008X	RONYX25012X	RONYX25015X	RONYX25018X	RONYX25022X	RONYX25026X	RONYX25030X	RONYX25034X	RONYX25038X
2,75	RONYX27508X	RONYX27512X	RONYX27515X	RONYX27518X	RONYX27522X	RONYX27526X	RONYX27530X	RONYX27534X	RONYX27538X
3,00	RONYX30008X	RONYX30012X	RONYX30015X	RONYX30018X	RONYX30022X	RONYX30026X	RONYX30030X	RONYX30034X	RONYX30038X
3,50	RONYX35008X	RONYX35012X	RONYX35015X	RONYX35018X	RONYX35022X	RONYX35026X	RONYX35030X	RONYX35034X	RONYX35038X
4,00	RONYX40008X	RONYX40012X	RONYX40015X	RONYX40018X	RONYX40022X	RONYX40026X	RONYX40030X	RONYX40034X	RONYX40038X
4,50	—	RONYX45012X	RONYX45015X	RONYX45018X	RONYX45022X	RONYX45026X	RONYX45030X	—	—
5,00	—	RONYX50012X	RONYX50015X	RONYX50018X	RONYX50022X	RONYX50026X	RONYX50030X	—	—

Nuove misure disponibili.

Tabella di compliance Resolute Onyx DES

Pressione kPa (atm)	Diametro Stent D.I. Stent rilasciato (mm)								
	2,00	2,25	2,50	2,75	3,00	3,50	4,00	4,50	5,00
709 (7)	1,85	2,05	2,25	2,45	2,75	3,05	3,60	4,10	4,55
811 (8)	1,90	2,10	2,30	2,55	2,80	3,15	3,70	4,20	4,65
912 (9)	1,90	2,15	2,35	2,60	2,90	3,25	3,80	4,30	4,80
1013 (10)	1,95	2,20	2,45	2,65	2,95	3,35	3,85	4,40	4,90
1115 (11)	2,00	2,25	2,50	2,70	3,00	3,40	3,95	4,45	4,95
1216 (12)	2,05	2,30	2,55	2,75	3,05	3,45	4,00	4,50	5,05
1317 (13)	2,05	2,35	2,55	2,80	3,10	3,50	4,05	4,55	5,10
1419 (14)	2,10	2,35	2,60	2,80	3,10	3,55	4,05	4,60	5,15
1520 (15)	2,10	2,35	2,60	2,85	3,15	3,55	4,10	4,65	5,20
1621 (16)	2,15	2,40	2,65	2,90	3,20	3,60	4,15	4,70	5,25
1723 (17)	2,15	2,40	2,70	2,90	3,20	3,65	4,20	4,80	5,30
1824 (18)	2,20	2,45	2,70	2,95	3,25	3,70	4,25	4,85	5,35
1925 (19)	2,20	2,45	2,75	3,00	3,30	3,75	4,30	—	—
2027 (20)	2,25	2,50	2,75	3,00	3,35	3,80	4,35	—	—
2128 (21)	2,25	2,50	2,80	3,05	3,40	3,80	4,40	—	—
MSID	3,25*	3,25*	3,25*	3,75*	3,75*	4,75*	4,75*	5,75*	5,75*

Pressione nominale RBP† D.I. massimo stent

*Non effettuare una post-dilatazione superiore ai valori riportati nella tabella
 †Non superare la RBP.



Europa
 Medtronic International Trading Sàrl.
 Route du Molliau 31
 Case postale
 CH-1131 Tolochenaz
 www.medtronic.eu
 Tel. +41 (0)21 802 70 00
 Fax +41 (0)21 802 79 00

Italia
 Medtronic Italia S.p.A.
 Via Varesina, 162
 IT-20156 Milano (MI)
 www.medtronic.it
 Tel. +39 02 24 13 71
 Fax +39 02 24 13 81

Italia
 Medtronic Italia S.p.A.
 Via Aurelia, 475 - 477
 IT-00165 Roma
 www.medtronic.it
 Tel. +39 06 32 81 41
 Fax +39 06 32 15 812

UC201606765IT © 2016 Medtronic.
 Tutti i diritti riservati. Stampato in Europa